

ツインカッター方式 自走刈払機

やっぱり軽さが一番！
疲れにくくて操作も簡単

Corta アリス MH502M1

税込 212,300円
(本体価格 193,000円)

520 mm 刈幅
8.3 a/h 作業能率
42.7 CC 排気量



簡単
操作



右のスロットル刈取レバーと左の走行
レバーを同時に握ると、刈取りスタート。
手を離せば、止まります。

軽量ボディでらくらく安全
刈取部が機体前側にあり、作業者との距離が
保たれるため、安全に作業ができます。



安全
作業

柔かく丸味のあるボディで
草の抵抗を軽減

オプション

草を吸い込むようにスムーズに刈取り。
飛散物を低減し、傾斜面に強くなります。

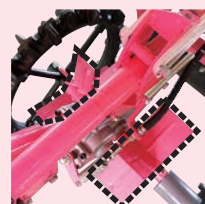


ターボβ(ベータ) 税込 25,300円
商品コード 0253530 (本体価格 23,000円)

吹き返しを防止し、
スタイリッシュに草刈り。



フロント
防塵カバー 税込 6,050円
商品コード 025349A (本体価格 5,500円)



排出フィン
商品コード 0253280

※左右で1セット

税込 10,230円
(本体価格 9,300円)

刈った草の
排出性を高め、
スライス草取り。

機体後方や側面への
草等の飛散を低減します。
ホイルカバー
商品コード 0253810

税込 4,840円
(本体価格 4,400円)



乗用草刈機主要諸元

型 式 名	MG1022X	ME1022X1	MF1018X
機体寸法(全長×全幅×全高)(mm)	2045×1055×995	1930×1100×910	1890×1060×890
機体重量(kg)	395	308	302
刈幅(mm)	970	970	970
刈刃形状	ナイフステアー:1枚/フリーナイフ:2枚		
刈高(mm)	50~110	0~80	30~90
クラッチ、ブレーキ	ベルトテンション、ブレーキ連動		
駆動方式	HST無段変速(副変速、デフロック付)		
車速 (km/h)	前進	高速:0~10/低速:0~4.6	高速:0~10/低速:0~5.8
	後進	高速:0~4.5/低速:0~2.0	高速:0~6/低速:0~2.6
足まわり	前輪 4.00-7(φ400)		後輪 16×7.00-8(φ400)
	後輪 5.00-10(φ520)		後輪 16×7.00-8(φ400)
操向方式	丸ハンドル (上下調節可能)	丸ハンドル ラック&ピニオン (上下調節可能)	
エンジン	型式	川崎 FS651V	川崎 FS541V
	排気量(ml)	726	603
	種類	空冷V型2気筒 OHVガソリンエンジン	
	最大出力(kw(PS))	16.4(22)	13.4(18)
	ネット出力(kw(PS))	14.1(19.2)	11.3(15.4)
他	始動方式	セルスタータ式	
	燃料/タンク容量(ℓ)	14	14
	前照灯	標準装備	
	バッテリー形式	30A19R	
	最大作業能率(a/h)	80	70
使用傾斜角度	20度未満		15度未満

※最大出力は、代表的なエンジン単体におけるグロス出力値です。
※ネット出力は、SAE J1349にもとづいたテストにより測定しております。しかしながら、運転回転数や、
環境条件、メンテナンスなどその他さまざまな要素によって、実際の出力値は変化します。

ツインカッター方式自走刈払機主要諸元

型 式 名		MH502M1
機体寸法(全長×全幅×全高)(mm)		1170×550×860
機体重量(kg)		33
刈幅(mm)		520
刈高(mm)		20～40
トレッド(mm)		220～380
エ ン ジ ン	型式	TLE43
	種類	空冷層状掃気方式 2サイクルガソリンエンジン
	最大出力(kw(PS))	1.27(1.73)
	排気量(CC)	42.7
	始動方式	リコイススタータ式
	燃料タンク容量(ℓ)	0.9
走行部	走行速度(km/h)	1.6

●本仕様は改良の為、予告なしに変更することがあります。



正しい操作で安全作業

- ご使用前に取扱説明書をよく読んで正しくお使いください。
- 点検・設備等は、必ずエンジンを停止してから行ってください。
- 作業前には必ず安全点検を行ってください。
- 公道での走行は絶対禁止です。
- 作業中は、周囲の安全に注意し、同時に防護服を着用してください。

商品についてのお問い合わせは

フジイ草刈機を 体験してみませんか？

お問合わせ先

フジイコーポレーション株式会社

機械事業部 販売部

TEL.0256-64-5512 FAX.0256-64-5763

FUJII フジイコーポレーション株式会社

機械事業部 〒959-1276新潟県燕市小池285 ハーベスタハウス1F
TEL 0256-64-5512 FAX 0256-64-5763
販売部 E-mail santa@e-fujii.co.jp

北海道 〒068-2165北海道三笠市岡山178-19
支店 TEL 01267-4-2343 FAX 01267-4-5242
西日本 〒740-0017山口県岩国市今津町2丁目8-28-2
営業所 TEL 0827-28-5844 FAX 050-3737-9933

URL <https://www.e-fujii.co.jp>

このカタログの内容は、2021年3月現在のものです。

地域未発表引企業

FUJII CORPORATION LINE UP CATALOG 2021

FUJII

草刈機

フジイおすすめの
製品をご紹介します。

2022年1月価格改定



SNSフジイ公式
アカウント情報

フジイ商品やイベント情報、会社の取り
組みなど、役立つ情報をお届けします。



フジイ公式
Facebook



フジイ公式
Twitter

フジイコーポレーション株式会社

210305000

乗用草刈機

All Steel で高い耐久性と
リサイクル性を実現

特許登録済 刈高さ無段階フリーロックレバーを全型式に装備

走破性抜群の4WDモデル

セイフティーバー標準装備

4WD MG1022X

税込 1,306,800円
(本体価格 1,188,000円)

970 mm 刈幅
80 a/h 刈取能力



標準装備
・牽引フック
・アワメータ

休耕田、遊休地、
傾斜地での
雑草管理に!

優れた旋回性能スワローターン

ハンドルを切ると後輪内側の駆動OFF。旋回半径1,900mmを実現。
鋭く滑らかに、燕が弧を描くように旋回可能。



走破性を高めるランスルーペダル

ペダルを踏むと刈取部が高刈り位置へ上昇し、デフロックが作動し、不整地走行も安心。刈取部が高刈り位置にある事は、ランスルーサインでお知らせ。



ジャンプアップシートでラクラク作業

シートの上下がワンタッチで操作可能。
走行状態に合わせて簡単調整できます。

機体中央に重心配置

フロントメインミッション、リアエンジンの最適重量配分。
登坂時や不整地でも安定走行を可能に。

強靱な流線型ボディの プロモデル

ME1022X1

税込 1,064,800円
(本体価格 968,000円)

970 mm 刈幅
80 a/h 刈取能力

メンテナンス性の向上

ベルトやオイル交換の作業性が向上し、
整備時の負担を軽減。



踏みやすくな った HSTペダル

楽な姿勢で作業でき、
長時間作業も快適に。



脱着可能な刈刃カバー

刈刃カバーは左右共に簡単脱着・刈刃
の交換・清掃がスピーディーに。



標準装備
・牽引フック

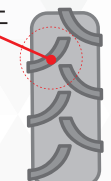
標準装備
・牽引フック
・アワメータ
・フロントバンパー

基本性能充実の
ベーシックモデル

ぬかるみに強く 横滑りを低減する大径タイヤ

接地面積が7%UP(従来機比)、
ぬかるみ・凹凸に強く、ハマりにくい。

「ノ」の字ラグパターンが
地面を捉え、旋回時の
横滑りを防止



オプション

らせん状のブラシで集草、
乗ったまま草を排出可能。
集草幅: 1250mm
ブラシスイーパー
商品コード 0226140



税込 17,600円
(本体価格 16,000円)

適応型式...MG/ME/MF



シートカバー
商品コード 0223160

税込 17,600円
(本体価格 16,000円)

適応型式...MG/ME/MF

ナイフセット
商品コード 020231a
税込 5,698円
(本体価格 5,180円)



税込 5,698円
(本体価格 5,180円)

適応型式...MG/ME/MF

※1台あたり2セット使用

ボディフレームと
刈刃カバーに
高張力鋼板を採用。



ハンマーナイフ草刈機

パワフルな作業性能、
刈った草は細かく粉碎

MD813M2

税込 1,391,500円
(本体価格 1,265,000円)

800 mm 刈幅
33 a/h 作業能率
0~70 mm 刈高さ

傾斜安全システム

危険作業を未然に防止作業者の安全を高めます

- ランプ点灯
機体が一定以上傾いた際に、警告ランプと警告音でお知らせ。
- E/Gストップ
危険な角度で一定時間以上使い続けた場合は、エンジンを停止。



折りたたみ式 ステップを新装備

平坦地の草刈りでは、ステップ
に乗ったまま作業可能。傾斜地
ではステップをたたんで作業。

パネルローリング機構標準装備

傾斜面でも操作パネルは水平に。
左右共に0~20°、3段階調節。



副変速付HSTを装備

刈高さはお好みで
無段階調整 0~70mm



フルクローラの
足回り 650mm

フローティング機構、追従範囲-3°~35°



地面の起伏を追従する
作業が可能。

刈取部は油圧リフト